

*Intervention Matinale foncier économique -
Agence urbanisme et CCI du Var*

COMMUNAUTÉ DE COMMUNES PAYS D'APT LUBERON
SERVICE DÉVELOPPEMENT ÉCONOMIQUE ET ATTRACTIVITE TERRITORIALE



05 MAI 2026

LE TERRITOIRE EN CHIFFRES



**10 Zones
d'Activités
Économiques**

**25 communes
636 km²**

28 914 habitants

6 481 effectifs

8 624 emplois

**3 215
établissements**



REDYNAMISATION DU PÔLE APT OUEST



Les objectifs de requalification s'inscrivent dans la stratégie de développement économique, élaborée avec l'appui du Cabinet Synopter, approuvée en octobre 2017.



REDYNAMISATION DU PÔLE APT OUEST

2019-2021



2022-2024



2025-2027



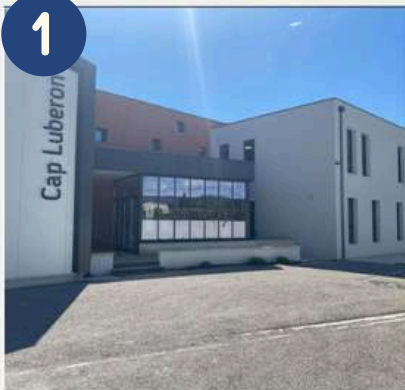
Le Pôle Apt Ouest comprend :

- Le PAE de Perréal
- La ZI des Bourguignons et son extension la ZI des Argiles
- La ZI Peyrolière 1 et 2

Sur près de 81 ha, le Pôle accueille désormais 174 établissements et près de 2 000 emplois.

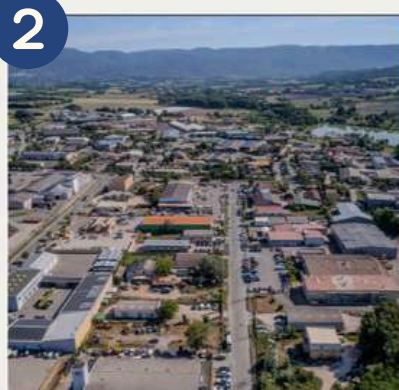
Ce programme s'est concrétisé à ce jour par :

1



Cap Luberon

2



Requalification
ZI des Bourguignons

3



Requalification
ZI Peyrolière



Réhabilitation du Parc de
Loisirs du Plan d'eau

1 LE PÔLE INTERCOMMUNAL DE SERVICES AUX ENTREPRISES : CAP LUBERON



Les espaces

- 1 espace de coworking de 150 m²
- 12 bureaux privatifs de 13 m² à 18 m²
- 2 ateliers d'activités de 70 m² et 87 m²
- 3 salles de réunion de 20 m², 35 m² et 82 m²
- 1 espace domiciliation



Accompagnement

- Accueil personnalisé des porteurs de projet(s)
- Mise en relation avec les partenaires clés présents :
 - Permanence des chambres consulaires,
 - Permanence de la Coopérative d'activités et d'Emploi Petra Patimonia
 - Plateforme Initiative Terres de Vaucluse



Animation et promotion du territoire

Événements mensuel

Cafés Cap thématique
Cap'Info sur les actualités éco
Séminaires / Conférences
Visites d'entreprise

Temps forts annuels

Mars : Cheffes d'entreprises
Juin : Challenge inter-entreprises
Septembre : Entrepreneur & Territoire

→ **Coût total : 1,5 M € HT**

2 REQUALIFICATION DES ZONES D'ACTIVITÉS

ZI des Bourguignons



La gouvernance

Organisation de **Comité de site** : temps d'échanges entre les entreprises, les élus et les techniciens au sein de chaque zone d'activités économiques.

Les aménagements

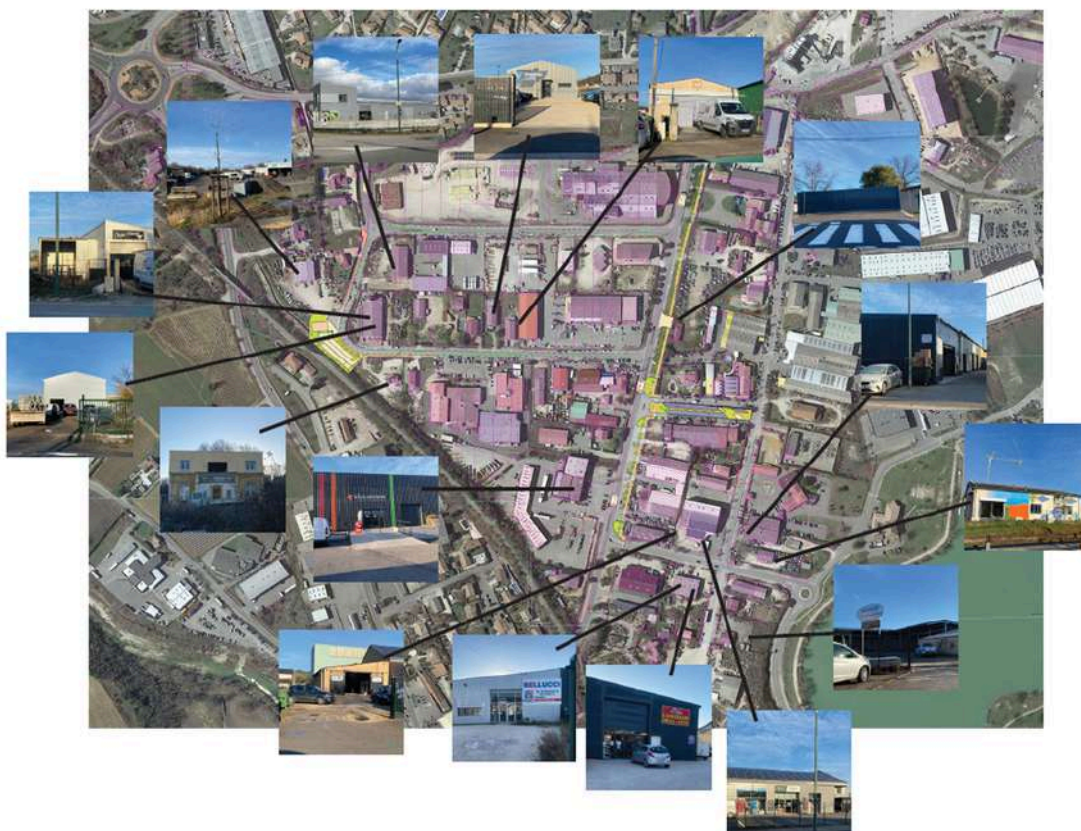
- **Sécuriser les circulations** : mise en place de plateaux traversants, marquage des passages piétons, création de trottoir, accessibilité PMR
- **Mieux intégrer les modes doux** : aménagement d'une piste cyclable, cheminements piétonniers et cyclistes
- **Définir les stationnements** : aménagement et réaménagement des secteurs de stationnement
- Apporter une **qualité et une structuration paysagère** pour valoriser l'image et le cadre de vie du pôle
- Améliorer le **recueil des eaux de surface**
- Réfection des **réseaux d'assainissement et d'eau potable**

→ **Coût total : 1,1 M € HT**

2 REQUALIFICATION DES ZONES D'ACTIVITÉS

UN LEVIER POUR LES AMENAGEMENTS
DES PARCELLES PRIVEES

UN TREMPLIN POUR L'ANIMATION DE LA
MOBILITE DOUCE



Le territoire de la CCPAL participe pour la 5^e année consécutive, au Challenge national Mai à vélo.

- **28 735 km parcourus en 2025 (18 674 en 2024)**
- **428 participants mobilisés**
- **4 entreprises participantes**

3 RÉHABILITATION DU PARC DE LOISIRS DU PLAN D'EAU

Un équipement structurant pour les loisirs, le sport et l'attractivité du territoire

3 PHASES DE TRAVAUX

Phase 1 :

- Zone de baignade naturelle
- Cheminements accessibles PMR
- Aménagements paysagers

Phase 2 :

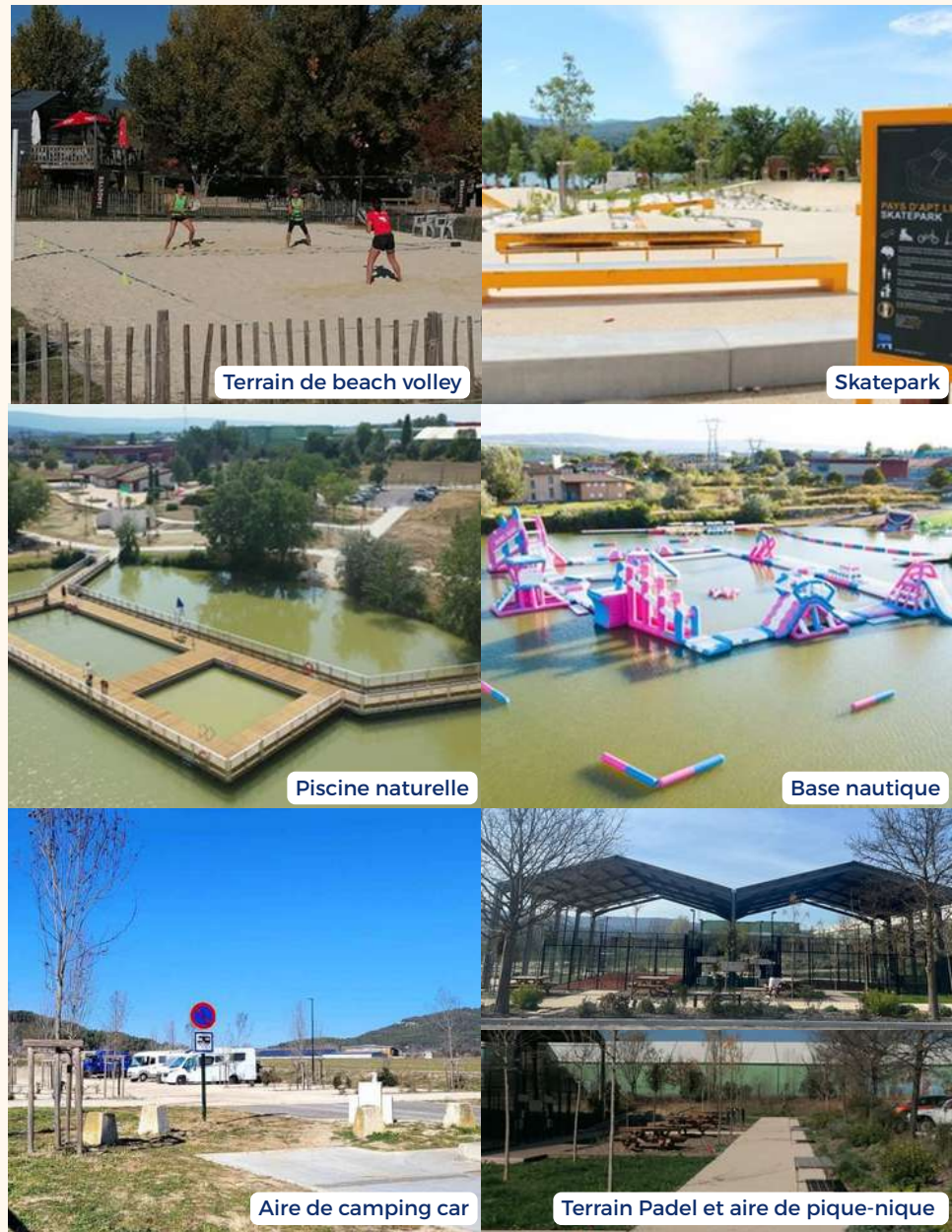
- 800 m² skatepark, boulodrome, beach-volley, parcours en bois pour enfants
- Stationnements vélo + liaison cyclable avec la vélo route
- Aire de camping-car autonome

→ **Phase 1 et 2 : 2,1 M € HT**

Phase 3 :

- Réfection voirie & parking
- Base nautique modernisée : salle pour les associations
- Nouveaux équipements : aire de jeux pour enfants 2 à 5 ans, station street workout, terrain de Beach-Park pour des compétitions nationales
- Filtration pour le petit bassin par phytoépuration

→ **Phase 3 : 721 744,15 € HT**



CHALLENGE INTER-ENTREPRISES

Un événement dédié à la promotion des entreprises locales

2022



2023



2024



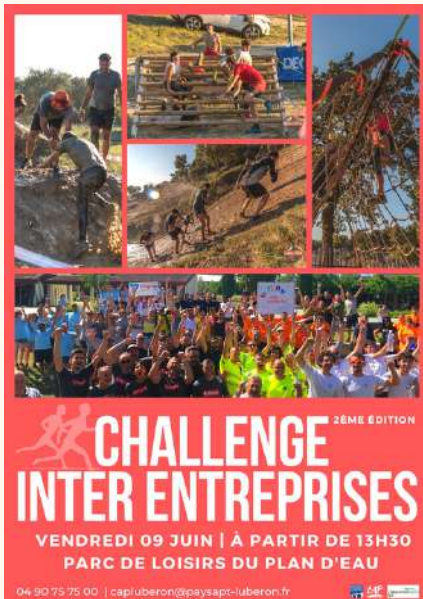
2025



2026



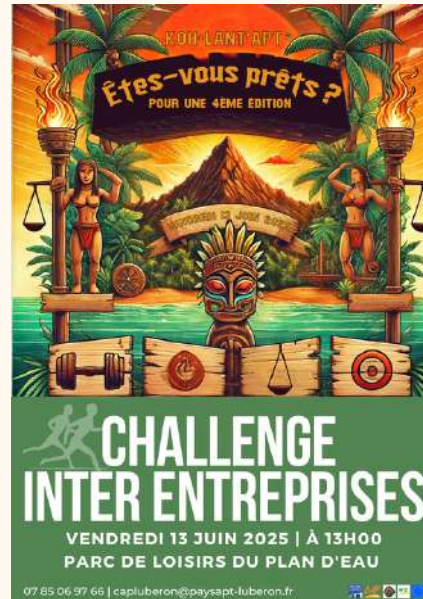
120 participants
12 entreprises



190 participants
19 entreprises



180 participants
18 entreprises



220 participants
22 entreprises



220 participants
22 entreprises



L'ATTRACTIVITÉ DES NOUVEAUX SALARIÉS

Notre boîte à outils

Plaquette de présentation du territoire

Valorisation des atouts économiques et du cadre de vie.

Soirées des nouveaux arrivants salariés

Accueil, intégration et mise en réseau des nouveaux actifs du territoire.

Kit d'accueil numérique

Faciliter l'installation des nouveaux arrivants grâce à une page dédiée du site de la CCPAL regroupant l'ensemble des informations utiles.

Vidéo de promotion des ZAE et des entreprises

Valorisation des zones d'activités et des entreprises implantées sur le territoire.

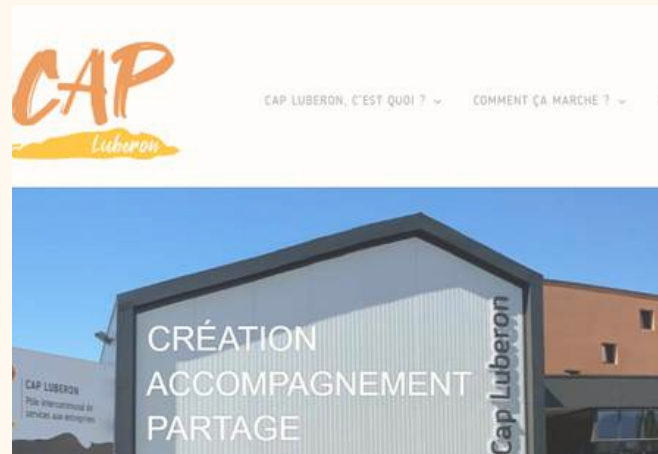


COMMUNICATION ET PROMOTION

Site internet Communauté de communes



Site internet Cap Luberon



Réseaux sociaux



Recherchez "Cap Luberon" pour nous trouver sur les différents réseaux.

Newsletters



Suivez l'actualité économique du territoire en vous abonnant à la Newsletter mensuelle.

Portraits d'entreprise



Salons locaux et nationaux



UNE STRATÉGIE IMMOFONCIÈRE

2022



2023



2024



2025



Bourse de l'immobilier dans les ZAE

Création d'une base de données des locaux disponibles.

Des recherches spécifiques en lien avec les agences immobilières locales et les Mairies sont lancées lorsque la Bourse ne dispose pas du bien adapté à la demande.

Inventaire des ZAE

Acquisition d'un outil "l'Atelier économique" pour la réalisation en interne de l'inventaire des ZAE.

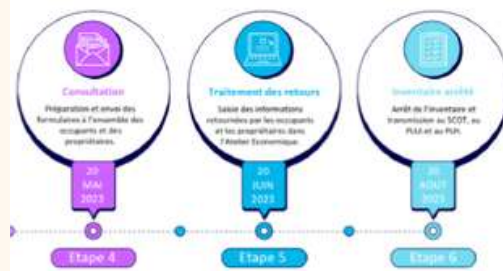
La CCPAL a approuvé son inventaire le 06 juillet 2023.

Observatoire immobilier

Réalisation en interne d'un Observatoire de l'immobilier sur la ZI des Bourguignons sur la base des données DVF (data.gouv.fr) et de l'analyse immobilière de l'Atelier Economique.

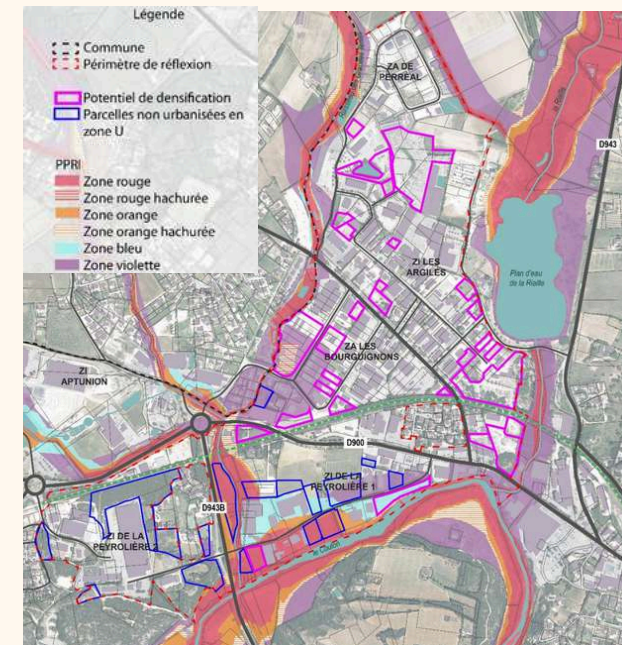
Mission ImmoFoncière Pôle Apt Ouest avec l'AURAV

- Evaluation du potentiel de densification, OCSGE, DVF, PC déposés
- Travail sur les secteurs de densification pré-identifiés par l'AURAV et identification des secteurs de renouvellement (secteurs bâtis)
- Définition des secteurs stratégiques avec les élus
- Mise en place d'une gouvernance par la création d'un Comité foncier.



Prix/m² moyen des surfaces : 301 €/m²

Prix/m² moyen du bâti : 747 €/m²



NOUS CONTACTER



COMMUNAUTE DE COMMUNES PAYS D'APT LUBERON SERVICE DÉVELOPPEMENT ÉCONOMIQUE ET ATTRACTIVITÉ TERRITORIALE

Cap Luberon

472 Traverse de Roumanille, 84400 APT

capluberon@paysapt-luberon.fr

04 90 75 75 00

GAY Christelle

Directrice du service Attractivité
territoriale et transition écologique
christelle.gay@paysapt-luberon.fr
07 78 41 66 91

GUASP Julia

Gestionnaire du Cap Luberon
julia.guasp@paysapt-luberon.fr
07 85 06 97 66

TEISSIER Lisa

Cheffe de projet développement
économique et attractivité territoriale
lisa.teissier@paysapt-luberon.fr
07 85 46 22 07