

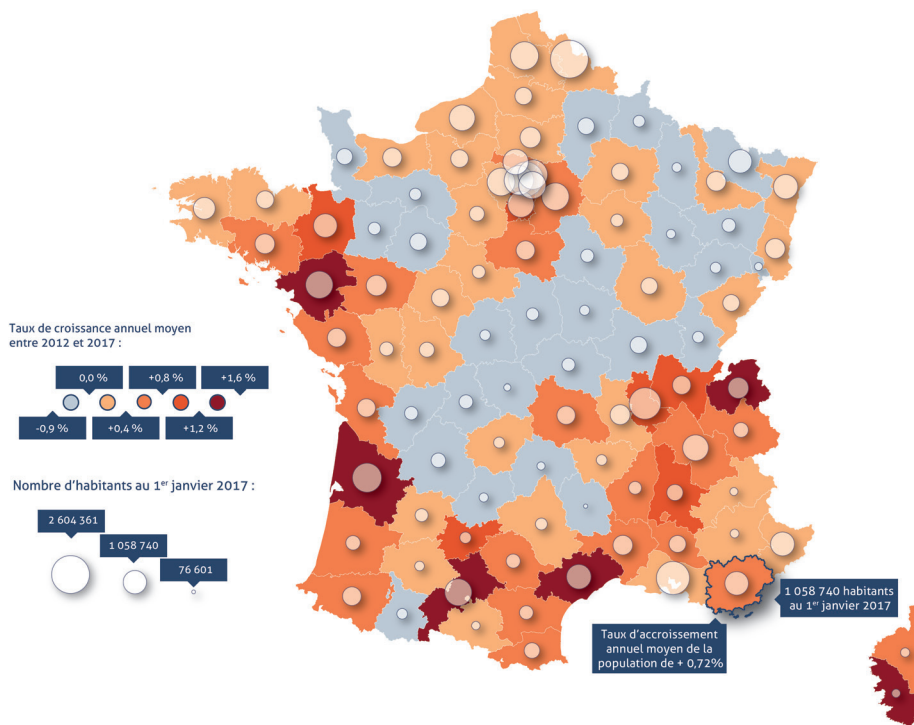
Zoom sur

# LA DÉMOGRAPHIE DU VAR

## PREMIERS CHIFFRES 2017 : 1 058 740 HABITANTS DANS LE DÉPARTEMENT

D'APRÈS LES CHIFFRES DE POPULATIONS LÉGALES 2017 DE L'INSEE.

### Évolution de la population des départements de France métropolitaine entre 2012 et 2017 (source INSEE-RP)



## CHIFFRES-CLÉS POUR LE VAR :

**22**

Le Var est le 22<sup>ème</sup> département le plus peuplé de France métropolitaine.



Il fait partie des 23 départements comptant plus d'un million d'habitants. Il est le 3<sup>ème</sup> département le plus peuplé de la région Provence-Alpes-Côte d'Azur, derrière les Bouches-du-Rhône (2 024 162 habitants) et les Alpes-Maritimes (1 083 310).

**+37 071**

C'est le nombre d'habitants supplémentaires dans le département par rapport à 2012.



Soit un taux d'accroissement annuel moyen de +0,72% par an. Il s'agit de la 19<sup>ème</sup> valeur la plus élevée parmi les départements. La moyenne pour la France métropolitaine est de +0,40%, celle de la région de +0,38%. Le Var a absorbé 39% de la croissance démographique de la région, alors qu'il regroupe 21% de sa population.

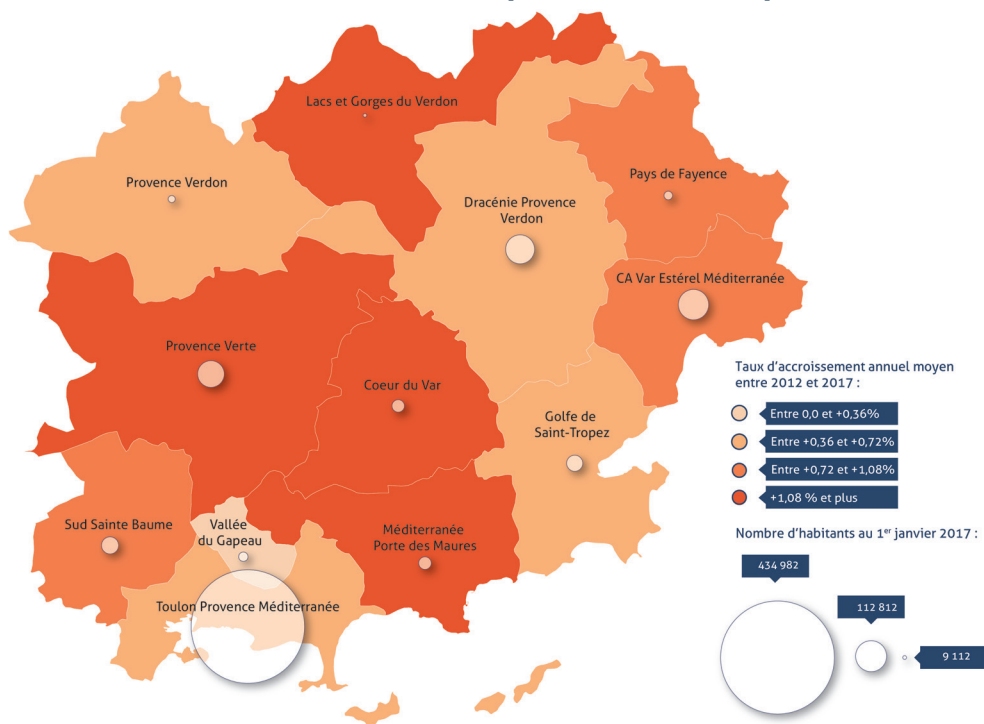
**-770**

Il s'agit du solde naturel du Var entre 2012 et 2017. Pour la première fois, il est négatif sur une période intercensitaire.



Le nombre de décès enregistrés dans le département a donc été plus important que le nombre de naissances. L'augmentation de la population du Var est uniquement due au solde migratoire, assez largement excédentaire.

## Évolution de la population des EPCI du Var entre 2012 et 2017 (source INSEE-RP)



Toutes les intercommunalités du Var ont gagné de la population entre 2012 et 2017

**Toulon Provence Méditerranée est de loin l'intercommunalité la plus peuplée du Var**, avec 435 000 habitants. Suivent Var Estérel Méditerranée (113 000 habitants) et Dracénie Provence Verdon (107 000). Les EPCI ayant le moins d'habitants se situent au nord du département : Lacs et Gorges du Verdon (9 000 habitants), Provence Verdon (21 000) et Pays de Fayence (27 000).

En 2017, les deux tiers de la population du département vivent dans un EPCI situé sur le littoral. Cette part était assez identique cinq ans avant. Le littoral a absorbé 57% de la croissance démographique entre 2012 et 2017 : **son rythme de croissance démographique a donc été légèrement plus faible que celui du reste du département** (+0,61% par an en moyenne contre +0,93%). Pourtant, l'intercommunalité ayant connu le niveau de croissance démographique le plus important se situe sur les rives de la Méditerranée : dans Méditerranée Porte des Maures, la population a augmenté de 1,74% par an en moyenne. Les valeurs sont également élevées pour Lacs et Gorges du Verdon (+1,42% par an), Provence Verte (+1,38%) et Cœur du Var (1,35%). Le nombre d'habitants a augmenté dans tous les EPCI varois. Pour Vallée du Gapeau, le taux de croissance a été faiblement positif (+0,18%). Cet EPCI constitue une exception dans le Var : son solde naturel a été plus important que son solde migratoire, qui fut proche de 0. **Ailleurs, le mouvement migratoire constitue le moteur principal, voire unique, de la croissance démographique.** La balance très favorable des entrées par rapport aux sorties du territoire compense même un solde naturel nettement déficitaire dans certains EPCI (Méditerranée Porte des Maures, Sud Sainte Baume, Lacs et Gorges du Verdon). Dans le Moyen Var (Dracénie Provence Verdon, Provence Verte, Cœur du Var), le solde naturel positif s'ajoute à une balance migratoire très favorable.

## CHIFFRES-CLÉS POUR LES EPCI VAROIS :

**67%**

C'est la proportion de Varois qui résident dans les cinq EPCI situés sur le littoral.



Toulon Provence Méditerranée regroupe notamment plus de 40% des habitants du département, avec 435 000 résidents. Ces proportions étaient similaires en 2012.

**+1,74%**

C'est le taux d'accroissement annuel moyen de la population de Méditerranée Porte des Maures.



Il s'agit du niveau de croissance le plus important parmi les intercommunalités du département entre 2012 et 2017. Cela représente 3 500 habitants supplémentaires sur la période. Entre 2007 et 2012, la croissance démographique de l'EPCI avait été assez faible (+0,28%).

**7/12**

Sept des douze EPCI varois présentent un solde naturel négatif entre 2012 et 2017.



Ils ont donc compté plus de décès que de naissances. Quatre des cinq intercommunalités littorales sont concernées, Toulon Provence Méditerranée constituant l'exception. Dans le Moyen Var, les soldes naturels sont assez largement positifs. Entre 2007 et 2012, quatre EPCI affichaient un solde naturel négatif.