



Zoom sur

LES ÉTABLISSEMENTS PUBLICS DE COOPÉRATION INTERCOMMUNALE (EPCI) À FISCALITÉ PROPRE DU VAR EN 2018

SUITE À L'APPLICATION DE LA LOI NOUVELLE ORGANISATION TERRITORIALE DE LA RÉPUBLIQUE (NOTRe) DE 2015
SOURCE : INSEE RECENSEMENT DE LA POPULATION 2014

C'EST :

12 EPCI à fiscalité propre
dont
1 Métropole
4 Communautés d'agglomération
7 Communautés de communes

LES CHIFFRES CLEFS DU VAR



153
communes



1 028 583
habitants



5 973 km²
de superficie



353 368
emplois

QU'EST CE QU'UN **EPCI** À FISCALITÉ PROPRE ?

Un EPCI (Établissement Public de Coopération Intercommunales) désigne les différentes formes de coopération entre les communes. L'intercommunalité permet à celles-ci de se regrouper au sein d'un EPCI qui doit comprendre au moins 15 000 habitants. Dans un EPCI à fiscalité propre, le financement est assuré par les produits de la fiscalité directe locale (taxe foncière, d'habitation et professionnelle).

Il peut être :

- > une communauté de communes (CC)
- > une communauté d'agglomération (CA)
- > une communauté urbaine (CU)
- > une métropole

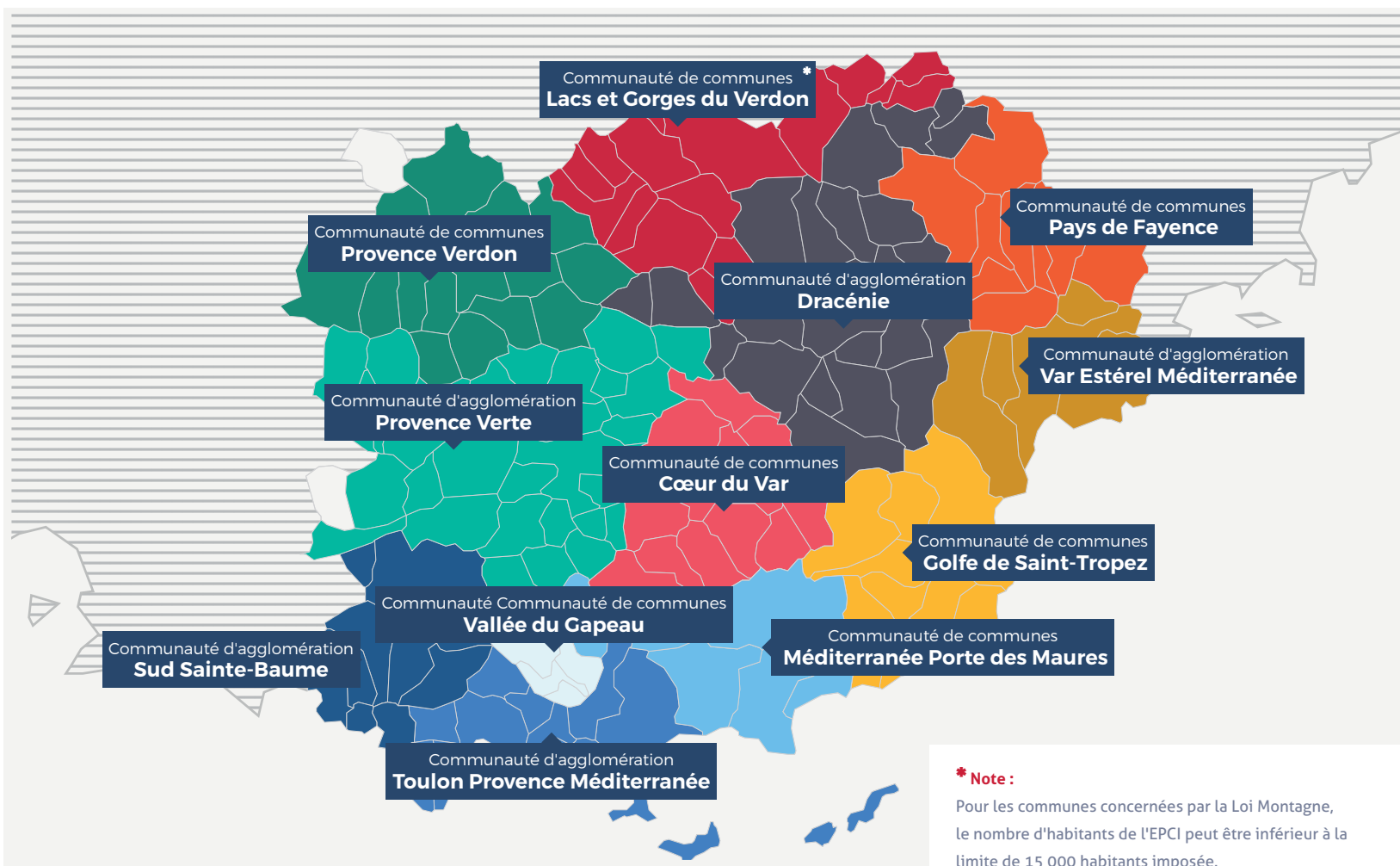
CE QUI CHANGE EN 2018

La communauté d'agglomération Toulon Provence Méditerranée devient métropole

Au 1er Janvier 2018, la CA Toulon Provence Méditerranée est devenue métropole.

- > Territoire d'un seul tenant constitué de 12 communes
- > Plus de 400 000 habitants dans une aire urbaine de plus de 650 000 habitants
- > De nouvelles compétences obligatoires en terme d'aménagement, mobilité, habitat, eau, économie etc.

LES ÉTABLISSEMENTS PUBLICS DE COOPÉRATION INTERCOMMUNALE EN DÉTAIL



CC Provence Verdon

22 043 habitants 648 Km²
15 communes 3 679 emplois

CC Lacs et Gorges du Verdon *

8 739 habitants 557 Km²
16 communes 2 145 emplois

CC Pays de Fayence

27 366 habitants 407 Km²
9 communes 6 569 emplois

CA Provence Verte

95 278 habitants 951 Km²
28 communes 24 916 emplois

CA Dracénie

107 518 habitants 920 Km²
23 communes 36 168 emplois

CA Var Estérel Méditerranée

110 501 habitants 351 Km²
5 communes 39 006 emplois

CA Sud Sainte-Baume

60 013 habitants 357 Km²
9 communes 15 839 emplois

CC Cœur du Var

42 032 habitants 450 Km²
11 communes 10 813 emplois

CC Golfe de Saint-Tropez

57 214 habitants 432 Km²
12 communes 24 347 emplois

CC Vallée du Gapeau

30 315 habitants 83 Km²
5 communes 9 091 emplois

Métropole Toulon Provence Méditerranée

427 839 habitants 370 Km²
12 communes 165 907 emplois

CC Méditerranée Porte des Maures

39 891 habitants 429 Km²
6 communes 13 149 emplois